

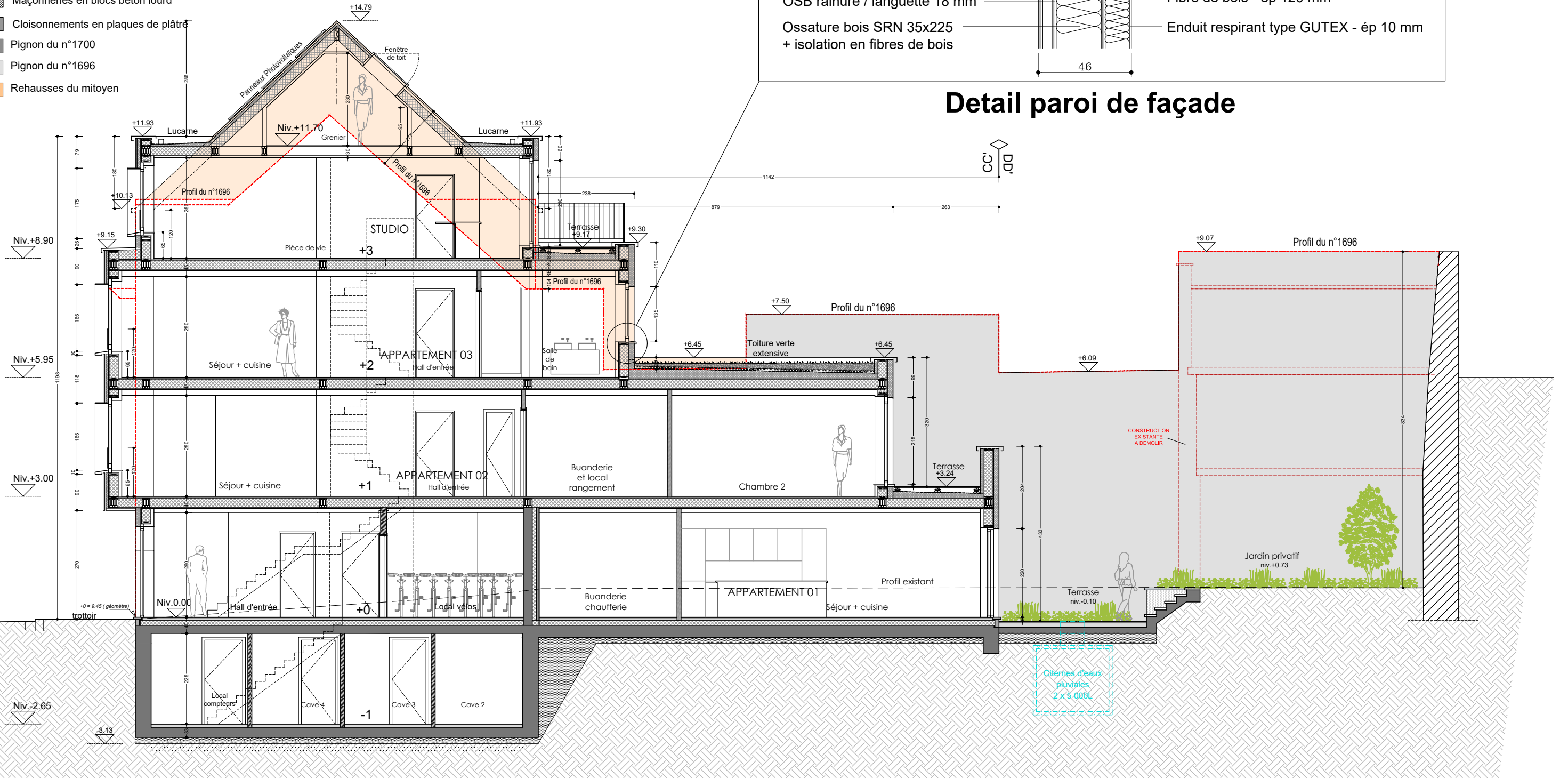
LEGENDE :

- Maçonneries existantes
- Béton
- Ossature bois + Isolation en fibre bois
- Maçonneries en blocs béton lourd
- Cloisonnements en plaques de plâtre
- Pignon du n°1700
- Pignon du n°1696
- Rehausses du mitoyen

Plaque de plâtre 9 mm
+ OSB 12 mm sur MS 50 mm
OSB rainuré / languetté 18 mm
Ossature bois SRN 35x225
+ isolation en fibres de bois

Panneau CELIT DWD - ép 18 mm
Fibre de bois - ép 120 mm
Enduit respirant type GUTEX - ép 10 mm

Detail paroi de façade



Document de synthèse - A3

ECHELLE/SCHAAL : 1/100
DESSIN/TEKEN : MCL
FORMAT/FORMAAT : A3
DOSSIER No 01.586

SITUATION :

1698, Chaussée de Wavre
B-1160 AUDERGHEM

DEMANDE DE PERMIS D'URBANISME POUR
CONSTRUCTION D'UN IMMEUBLE DE QUATRE LOGEMENTS
AVEC DEMOLITION PREALABLE
SITUATION FUTURE :
COUPE AA'
13-02-2026

PLAN No :

13
A